

รายงานผลการคัดเลือกบุคคลเข้าศึกษาต่อระดับอุดมศึกษา
ชั้นมัธยมศึกษาปีที่ 6 ปีการศึกษา 2564 โรงเรียนราชินี จำนวน 190 คน

กลุ่มคณะที่มีนักเรียนเข้าศึกษามากที่สุด 3 ลำดับแรก ได้แก่

- 1) กลุ่มคณะวิทยาศาสตร์ เทคโนโลยีและนวัตกรรม จำนวน 57 คน คิดเป็นร้อยละ 30.00
- 2) กลุ่มคณะบริหารธุรกิจและการจัดการ จำนวน 32 คน คิดเป็นร้อยละ 16.84
- 3) กลุ่มคณะวิทยาศาสตร์สุขภาพ จำนวน 25 คน คิดเป็นร้อยละ 13.16

และมีนักเรียนศึกษาในหลักสูตรนานาชาติ จำนวน 31 คน คิดเป็นร้อยละ 16.32 ของนักเรียนทั้งหมด

โรงเรียนขอแสดงความยินดีกับผู้ปกครองและนักเรียนทุกคนมา ณ ที่นี้

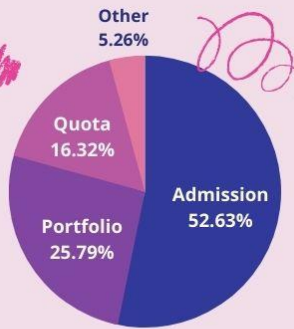


TCAS 65

รายงานผลการคัดเลือกบุคคลเข้าศึกษาต่อระดับอุดมศึกษา
(TCAS: Thai University Central Admission System)
ชั้นมัธยมศึกษาปีที่ 6 ปีการศึกษา 2564

รอบการรับสมัคร

ร้อยละของนักเรียนที่ยื่นยืนยันสิทธิ์
เข้าศึกษาต่อระดับอุดมศึกษาในแต่ละรอบ
ของการสอบ TCAS



5 อันดับมหาวิทยาลัย



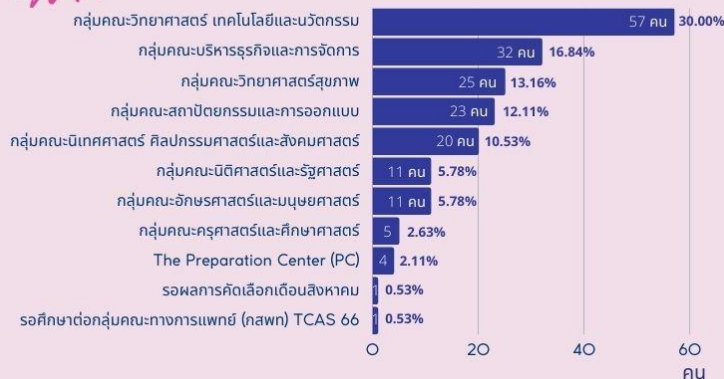
นักเรียนยื่นยืนยันสิทธิ์เข้าศึกษาต่อ
ในรอบที่ 3 Admission มากที่สุด
คิดเป็นร้อยละ 52.63 รองลงมา คือ
รอบที่ 1 Portfolio (แฟ้มสะสมผลงาน)
คิดเป็นร้อยละ 25.79

มหาวิทยาลัยที่ นักเรียนผ่านการคัดเลือก เข้าศึกษาต่อ 5 อันดับแรก

- มหาวิทยาลัยที่นักเรียนผ่านการคัดเลือก
เข้าศึกษาต่อมากที่สุดตามลำดับ คือ
- 1) มหาวิทยาลัยธรรมศาสตร์
 - 2) มหาวิทยาลัยศรีนครินทรวิโรฒ
 - 3) จุฬาลงกรณ์มหาวิทยาลัย
 - 4) มหาวิทยาลัยมหิดล
 - 5) มหาวิทยาลัยเกษตรศาสตร์

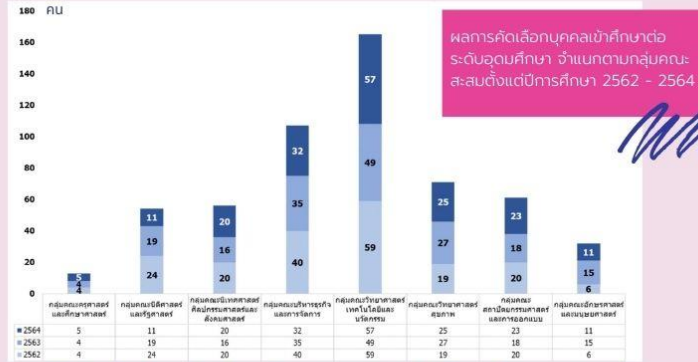
สรุปจำนวนนักเรียน ที่ศึกษาต่อระดับอุดมศึกษา จำแนกตามกลุ่มคณะวิชา

นักเรียนเลือกศึกษาระดับอุดมศึกษา
กลุ่มคณะวิทยาศาสตร์ เทคโนโลยี
และนวัตกรรมมากที่สุด คิดเป็น
ร้อยละ 30.00 รองลงมา คือ กลุ่ม
คณะบริหารธุรกิจและ
การจัดการ และกลุ่มคณะ
วิทยาศาสตร์สุขภาพ คิดเป็นร้อยละ
16.84 และ 13.16 ตามลำดับ





เปรียบเทียบผลการคัดเลือกบุคคลเข้าศึกษาต่อระดับอุดมศึกษาปีการศึกษา 2562-2564



ผลการคัดเลือกบุคคลเข้าศึกษาต่อระดับอุดมศึกษา จำแนกตามกลุ่มคณะฯ ตั้งแต่ปีการศึกษา 2562 - 2564

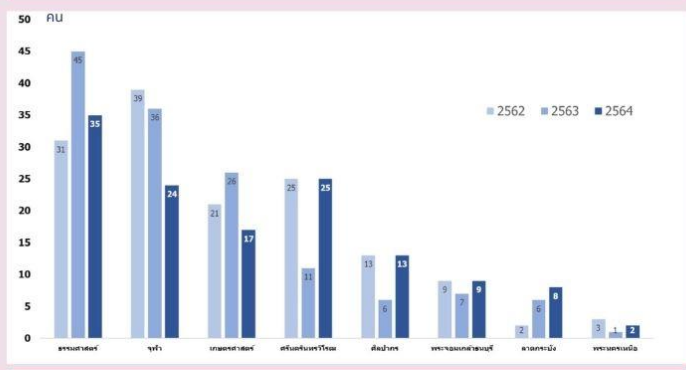
นักเรียนเลือกศึกษาในกลุ่มคณะวิทยาศาสตร์ เทคโนโลยีและนวัตกรรมสะสมมากที่สุด รองลงมา คือ กลุ่มคณะบริหารธุรกิจและการจัดการ และกลุ่มคณะวิทยาศาสตร์สุขภาพ



ผลการคัดเลือกบุคคลเข้าศึกษาต่อระดับอุดมศึกษา
หลักสูตรนานาชาติ-ภาษาอังกฤษ



ผลการคัดเลือกบุคคลเข้าศึกษาต่อระดับอุดมศึกษา หลักสูตรนานาชาติ ของนักเรียนชั้นมัธยมศึกษาปีที่ 6 ปีการศึกษา 2559 - 2564 โดยเฉลี่ย 30 คน หรือร้อยละ 15.49 ของนักเรียนทั้งหมดในแต่ละปีการศึกษา



ผลการคัดเลือกบุคคลเข้าศึกษาต่อระดับอุดมศึกษา ปีการศึกษา 2562-2564 จำแนกตามสถาบันการศึกษา สถาบันการศึกษา 8 อันดับแรก เป็นสถาบันอุดมศึกษาของรัฐได้แก่ 1) มหาวิทยาลัยธรรมศาสตร์ 2) จุฬาลงกรณ์มหาวิทยาลัย 3) มหาวิทยาลัยเกษตรศาสตร์ 4) มหาวิทยาลัยศรีนครินทรวิโรฒ 5) มหาวิทยาลัยศิลปากร 6) มหาวิทยาลัยเทคโนโลยีพระจอมเกล้าธนบุรี 7) มหาวิทยาลัยเทคโนโลยีพระจอมเกล้าเจ้าคุณทหารลาดกระบัง และ 8) มหาวิทยาลัยเทคโนโลยีพระจอมเกล้าพระนครเหนือ