

ระบบการคัดเลือกกลางบุคคลเข้าศึกษาในสถาบันอุดมศึกษา ปีการศึกษา ๒๕๖๒

(Thai university Central Admission System : TCAS)

หลักการสำคัญของ TCAS มี ๓ ประการ ดังนี้

๑. นักเรียนควรอยู่ในห้องเรียนจนจบชั้นมัธยมศึกษาปีที่ ๖
๒. ผู้สมัครแต่ละคนมีเพียง ๑ สิทธิในการตอบรับในสาขาวิชาที่เลือก เพื่อความเสมอภาค
๓. สถาบันอุดมศึกษาทุกแห่ง สังกัดกระทรวงศึกษาธิการ จะเข้าระบบ Clearing House เพื่อบริหาร ๑ สิทธิของผู้สมัคร

การรับสมัครบุคคลเข้าศึกษาในสถาบันอุดมศึกษาแบ่งเป็น ๕ รอบ ดังนี้

รอบที่ ๑ การรับด้วย portfolio โดยไม่มีการสอบข้อเขียนหรือข้อปฏิบัติ สำหรับนักเรียนที่มีความสามารถพิเศษ นักเรียนโควตาที่ไม่ต้องสอบ ให้นักเรียนยื่นสมัครกับสถาบันอุดมศึกษา

รอบที่ ๒ การรับแบบโควตาที่มีการสอบข้อเขียนหรือข้อปฏิบัติ สำหรับนักเรียนที่อยู่ในเขตพื้นที่หรือภาค นักเรียนโควตาโรงเรียนในเครือข่าย และนักเรียนทั่วไปในโครงการความสามารถพิเศษต่างๆ โครงการของสำนักงานคณะกรรมการการอุดมศึกษา ซึ่งสถาบันอุดมศึกษาประกาศเกณฑ์การคัดเลือก ให้นักเรียนยื่นสมัครโดยตรงกับสถาบันอุดมศึกษา

รอบที่ ๓ การรับตรงร่วมกัน สำหรับนักเรียนในโครงการกลุ่มสถาบันแพทยศาสตร์แห่งประเทศไทย(กสพท.) โครงการอื่นๆ และนักเรียนทั่วไป ให้ที่ประชุมอธิการบดีแห่งประเทศไทยเป็นหน่วยกลางรับสมัครและการคัดเลือก โดยนักเรียนสามารถเลือกได้ ๖ สาขาวิชาแบบเรียงอันดับ และแต่ละสถาบันอุดมศึกษากำหนดเกณฑ์ที่เป็นอิสระของตนเอง

รอบที่ ๔ การรับแบบ Admission สำหรับนักเรียนทั่วไป โดยที่ประชุมอธิการบดีแห่งประเทศไทย เป็นหน่วยกลางในการรับสมัครและคัดเลือก ตามเกณฑ์ค่าน้ำหนักที่ประกาศล่วงหน้า ทั้งนี้ นักเรียนสามารถเลือกสมัครได้ ๔ สาขาวิชาแบบเรียงอันดับ

รอบที่ ๕ การรับตรงอิสระ สถาบันอุดมศึกษารับสมัครโดยตรงด้วยวิธีการของสถาบันอุดมศึกษา

ที่มา : ประกาศที่ประชุมอธิการบดีแห่งประเทศไทย TCAS ฉบับที่ ๓/๒๕๖๑

โรงเรียนราชินี

รายงานผลการคัดเลือกบุคคลเข้าศึกษาต่อระดับอุดมศึกษา ปีการศึกษา ๒๕๖๒

นักเรียนชั้นมัธยมศึกษาปีที่ ๖ ปีการศึกษา ๒๕๖๑

ข้อมูล ณ วันที่ ๑๘ มิถุนายน ๒๕๖๒

จำนวนนักเรียนสมัครเข้ารับการศึกษา ๑๙๙ คน

ผ่านการคัดเลือกศึกษาต่อในประเทศ ๑๙๓ คน

ผ่านการคัดเลือกศึกษาต่อต่างประเทศ ๖ คน

นักเรียนที่นำชื่อเสียงมาสู่โรงเรียนจากการคัดเลือกบุคคลเข้าศึกษาต่อระดับอุดมศึกษา

๑. น.ส. นภัสสร ศรีอ่อน ม.๖/๑

- สอบวิชาคณิตศาสตร์ ได้คะแนน ๑๐๐ คะแนนเต็ม จากการทดสอบทางการศึกษาขั้นพื้นฐาน (O-NET)

๒. น.ส. รินรดา เฉลิมกุล ม.๖/๒

- สอบวิชาคณิตศาสตร์ ได้คะแนน ๑๐๐ คะแนนเต็ม จากการทดสอบทางการศึกษาขั้นพื้นฐาน (O-NET)

๓. น.ส. ชวัลพร ชูเกียรติจิตรพร ม.๖/๓

- สอบวิชาคณิตศาสตร์ ได้คะแนน ๑๐๐ คะแนนเต็ม จากการทดสอบทางการศึกษาขั้นพื้นฐาน (O-NET)

๔. น.ส. ญฐพร วงศ์ไชย ม.๖/๒

- สอบได้คะแนนสูงสุดคณะวิศวกรรมศาสตร์ สาขาวิศวกรรมระบบควบคุมและเครื่องมือวัด

มหาวิทยาลัยเทคโนโลยีพระจอมเกล้าธนบุรี

๕. น.ส. วาสีกา นาครวรวิธิพงศ์ ม.๖/๓

- สอบได้คะแนนสูงสุดคณะวิศวกรรมศาสตร์ สาขาวิศวกรรมเครื่องกล มหาวิทยาลัยเชียงใหม่

๖. น.ส. ธันยพร อัสสรัดนะ ม.๖/๓

- สอบได้คะแนนสูงสุดคณะวัฒนธรรมสิ่งแวดล้อมและการจัดการท่องเที่ยวเชิงนิเวศ

สาขาการจัดการท่องเที่ยวแบบบูรณาการ มหาวิทยาลัยศรีนครินทรวิโรฒ

๗. น.ส.ใจดี เลี้ยวพานิช ม.๖/๔

- สอบได้คะแนนสูงสุดของคณะศึกษาศาสตร์ สาขาการศึกษาปฐมวัย มหาวิทยาลัยศรีนครินทรวิโรฒ

๘. น.ส. ธนารีย์ วงศ์ไตรรัตน์ ม.๖/๖

- สอบได้คะแนนสูงสุดคณะสังคมศาสตร์ หลักสูตรนิติศาสตร์บัณฑิต พื้นฐานศิลปศาสตร์ รูปแบบที่ ๒

เลือกสอบวิชาภาษาจีน มหาวิทยาลัยศรีนครินทรวิโรฒ

๙. น.ส. เกวลิน ทรัพย์ทวีธีรกุล ม.๖/๒

- ได้รับทุนการศึกษาระดับปริญญาตรีจากคณะสถาปัตยกรรมศาสตร์ สาขาสถาปัตยกรรมไทย

จุฬาลงกรณ์มหาวิทยาลัย

๑๐. น.ส. ปาณิสรา โพธิ์ศรีนาค ม.๖/๕

- ได้รับทุนการศึกษาระดับปริญญาตรีจากโครงการสู่ความเป็นเลิศด้านภาษาและวรรณคดีไทย

คณะอักษรศาสตร์ จุฬาลงกรณ์มหาวิทยาลัย

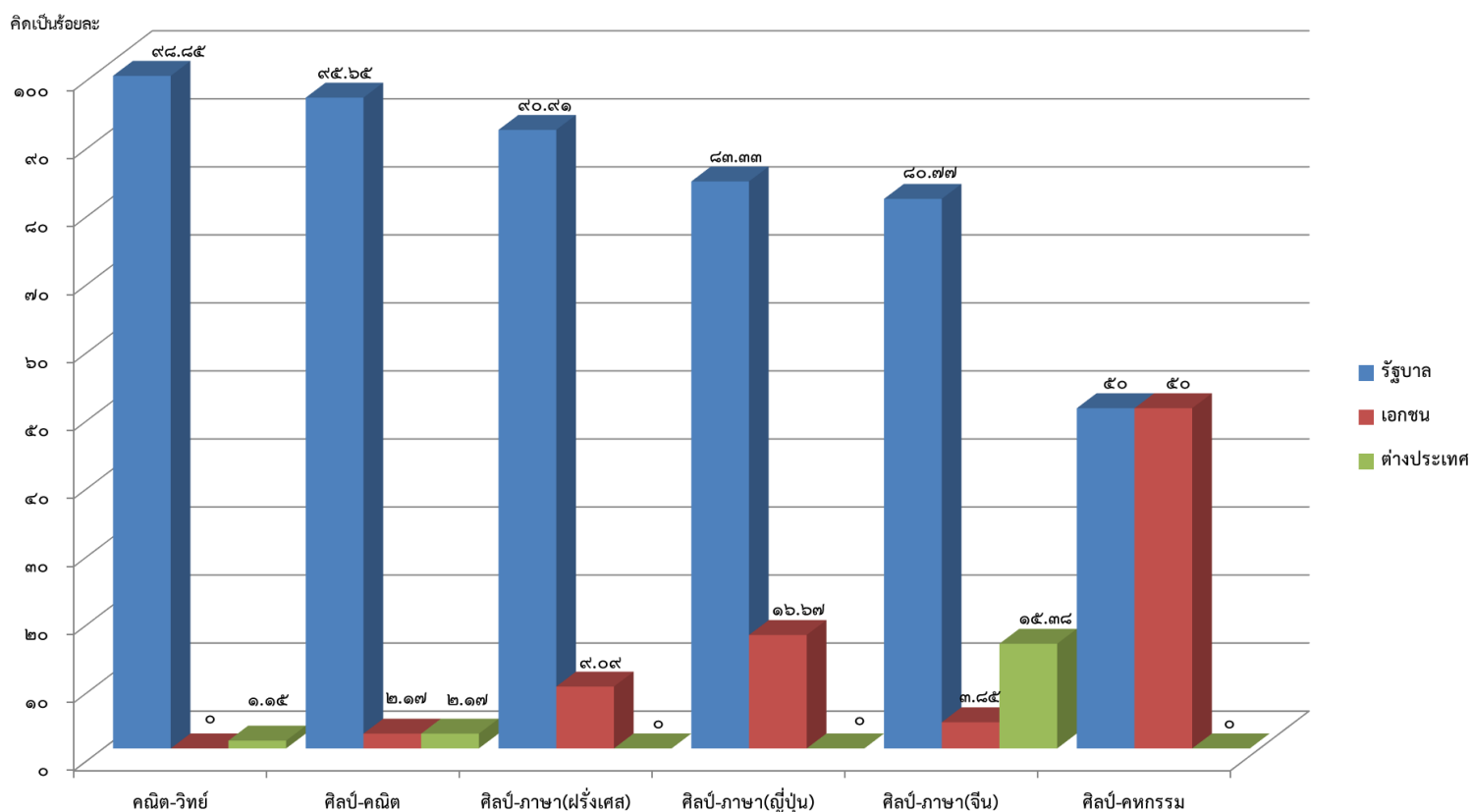
๑๑. น.ส. วรัญญา มโนธกุล ม.๖/๖

- ได้รับทุนการศึกษาเพื่อพัฒนาคุณครูชาวไทยระดับปริญญาตรี ณ Huaqiao University สาธารณรัฐประชาชนจีน

ผลการคัดเลือกบุคคลเข้าศึกษาต่อระดับอุดมศึกษา จำแนกตามแผนการเรียน

แผนการเรียน	จำนวน นักเรียน สมัคร คัดเลือก	ประเภทสถาบันการศึกษา						นักเรียนที่สอบได้	
		รัฐบาล		เอกชน		ต่างประเทศ			
		จำนวน (คน)	ร้อยละ	จำนวน (คน)	ร้อยละ	จำนวน (คน)	ร้อยละ	จำนวน (คน)	ร้อยละ
คณิต-วิทย์	๘๗	๘๖	๙๘.๘๕	-	-	๑	๑.๑๕	๘๗	๑๐๐
ศิลป์-คณิต	๔๖	๔๔	๙๕.๖๕	๑	๒.๑๗	๑	๒.๑๗	๔๖	๑๐๐
ศิลป์-ภาษา(ฝรั่งเศส)	๒๒	๒๐	๙๐.๙๑	๒	๙.๐๙	-	-	๒๒	๑๐๐
ศิลป์-ภาษา(ญี่ปุ่น)	๑๒	๑๐	๘๓.๓๓	๒	๑๖.๖๗	-	-	๑๒	๑๐๐
ศิลป์-ภาษา(จีน)	๒๖	๒๑	๘๐.๗๗	๑	๓.๘๕	๔	๑๕.๓๘	๒๖	๑๐๐
ศิลป์-คหกรรม	๖	๓	๕๐.๐๐	๓	๕๐.๐๐	-	-	๖	๑๐๐
รวม	๑๙๙	๑๘๔	๙๒.๔๖	๙	๔.๕๒	๖	๓.๐๒	๑๙๙	๑๐๐

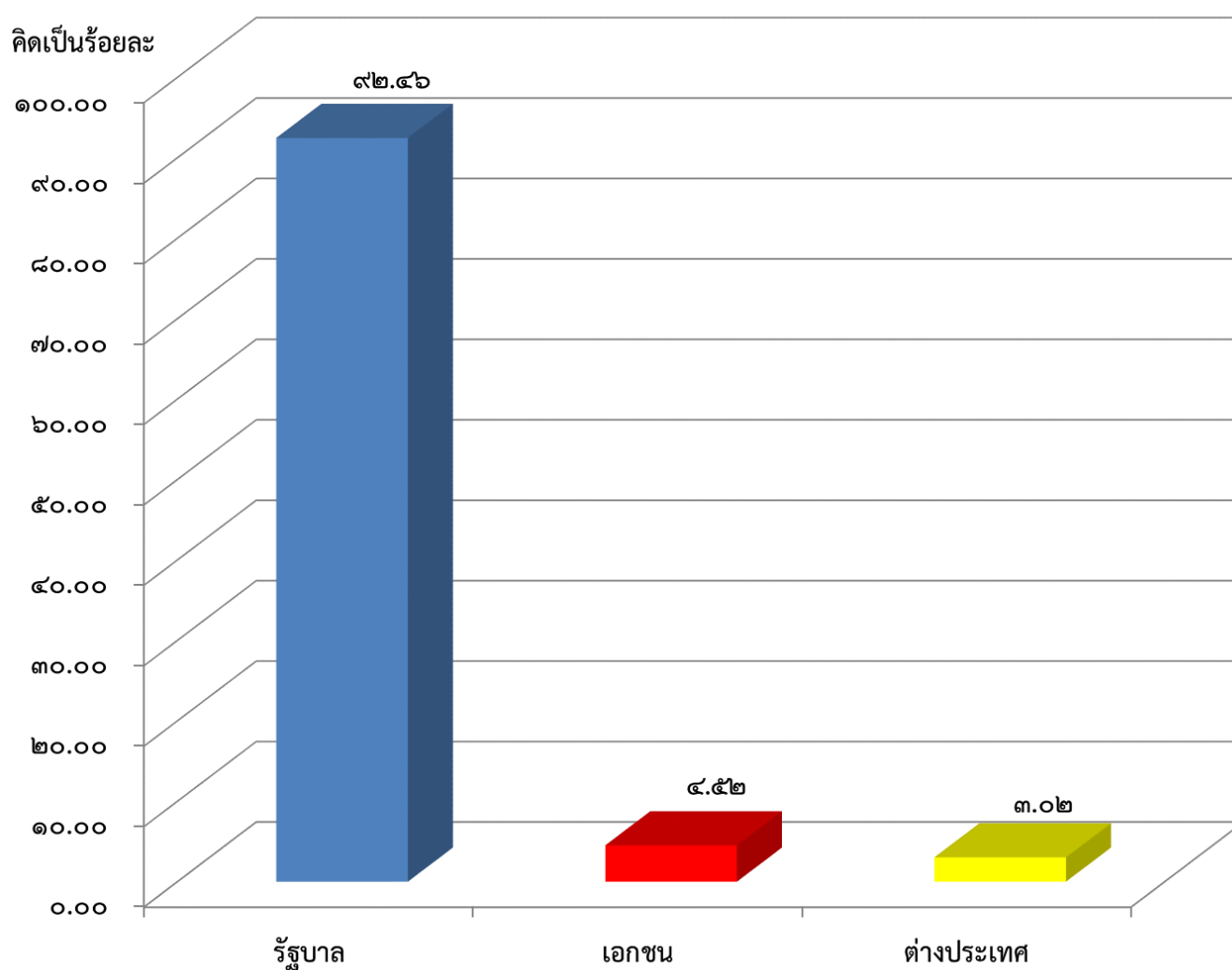
แผนภูมิ ๑ เปรียบเทียบผลการคัดเลือกบุคคลเข้าศึกษาต่อระดับอุดมศึกษา
จำแนกตามสถาบันการศึกษาของรัฐบาล เอกชนและต่างประเทศ



ผลการคัดเลือกบุคคลเข้าศึกษาต่อระดับอุดมศึกษา จำแนกตามสถาบันการศึกษา

สถาบันการศึกษา	จำนวน(คน)	คิดเป็นร้อยละ
สถาบันการศึกษาของรัฐบาล	๑๘๔	๙๒.๔๖
สถาบันการศึกษาของเอกชน	๙	๔.๕๒
สถาบันการศึกษาต่างประเทศ	๖	๓.๐๒

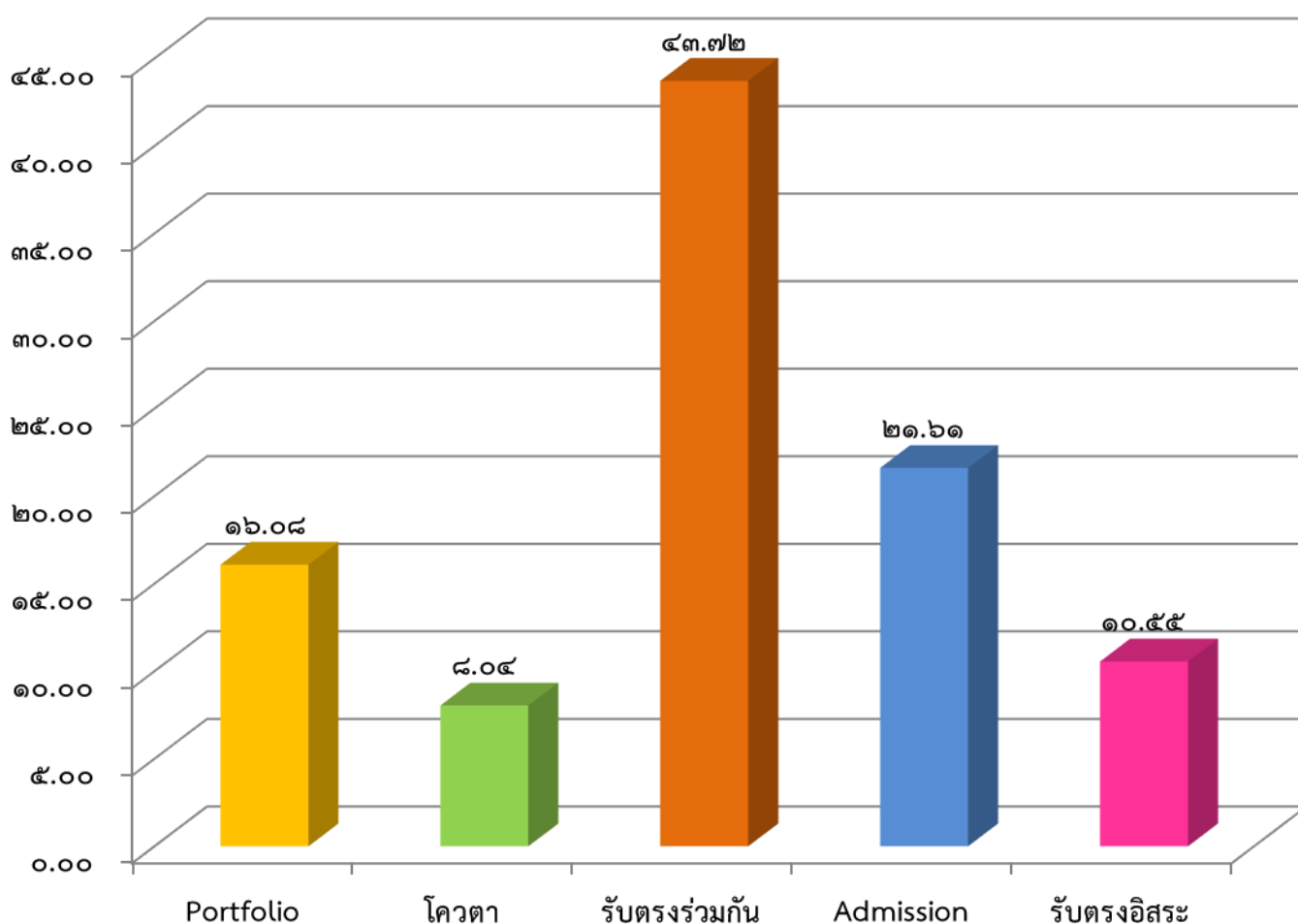
แผนภูมิ ๒ เปรียบเทียบผลการคัดเลือกบุคคลเข้าศึกษาต่อระดับอุดมศึกษา
จำแนกตามสถาบันการศึกษารัฐบาล เอกชนและต่างประเทศ



ผลการคัดเลือกบุคคลเข้าศึกษาต่อระดับอุดมศึกษา จำแนกตามรอบการคัดเลือก

แผนการเรียน	จำนวนนักเรียนสมัครเข้ารับการศึกษาคัดเลือก	รอบการคัดเลือก									
		รอบที่ ๑ Portfolio		รอบที่ ๒ โควตา		รอบที่ ๓ รับตรงร่วมกัน		รอบที่ ๔ Admission		รอบที่ ๕ รับตรงอิสระ	
		จำนวน (คน)	ร้อยละ	จำนวน (คน)	ร้อยละ	จำนวน (คน)	ร้อยละ	จำนวน (คน)	ร้อยละ	จำนวน (คน)	ร้อยละ
คณิต-วิทย์	๘๗	๑๑	๑๒.๖๔	๖	๖.๙๐	๔๖	๕๒.๘๗	๑๙	๒๑.๘๔	๕	๕.๗๕
ศิลป์-คณิต	๔๖	๕	๑๐.๘๗	๕	๑๐.๘๗	๑๙	๔๑.๓๐	๑๑	๒๓.๙๑	๖	๑๓.๐๔
ศิลป์-ฝรั่งเศส	๒๒	๓	๑๓.๖๔	๒	๙.๐๙	๙	๔๐.๙๑	๖	๒๗.๒๗	๒	๙.๐๙
ศิลป์-ญี่ปุ่น	๑๒	๓	๒๕.๐๐	๒	๑๖.๖๗	๓	๒๕.๐๐	๒	๑๖.๖๗	๒	๑๖.๖๗
ศิลป์-จีน	๒๖	๔	๑๕.๓๘	๑	๓.๘๕	๑๐	๓๘.๔๖	๕	๑๙.๒๓	๖	๒๓.๐๘
ศิลป์-คหกรรม	๖	๖	๑๐๐.๐๐	-	-	-	-	-	-	-	-
รวม	๑๙๙	๓๒	๑๖.๐๘	๑๖	๘.๐๔	๘๗	๔๓.๗๒	๔๓	๒๑.๖๑	๒๑	๑๐.๕๕

แผนภูมิ ๓ เปรียบเทียบผลการคัดเลือกบุคคลเข้าศึกษาต่อระดับอุดมศึกษา จำแนกตามรอบการคัดเลือก



ผลการคัดเลือกบุคคลเข้าศึกษาต่อระดับอุดมศึกษา จำแนกตามมหาวิทยาลัย

มหาวิทยาลัย	จำนวน	ร้อยละ
มหาวิทยาลัยรัฐบาล		
จุฬาลงกรณ์มหาวิทยาลัย	๔๘	๒๔.๑๒
มหาวิทยาลัยธรรมศาสตร์	๓๖	๑๘.๐๙
มหาวิทยาลัยเกษตรศาสตร์	๑๙	๙.๕๕
มหาวิทยาลัยศรีนครินทรวิโรฒ	๑๗	๘.๕๔
มหาวิทยาลัยมหิดล	๑๔	๗.๐๔
มหาวิทยาลัยเทคโนโลยีพระจอมเกล้าธนบุรี	๑๓	๖.๕๓
มหาวิทยาลัยศิลปากร	๗	๓.๕๒
มหาวิทยาลัยเทคโนโลยีพระจอมเกล้าพระนครเหนือ	๕	๒.๕๑
สถาบันเทคโนโลยีพระจอมเกล้าเจ้าคุณทหารลาดกระบัง	๕	๒.๕๑
มหาวิทยาลัยเชียงใหม่	๓	๑.๕๑
มหาวิทยาลัยแม่ฟ้าหลวง	๓	๑.๕๑
มหาวิทยาลัยเทคโนโลยีราชมงคล	๓	๑.๕๑
มหาวิทยาลัยขอนแก่น	๑	๐.๕๐
มหาวิทยาลัยสงขลานครินทร์	๑	๐.๕๐
มหาวิทยาลัยนเรศวร	๑	๐.๕๐
มหาวิทยาลัยนวมินทราช	๑	๐.๕๐
มหาวิทยาลัยบูรพา	๑	๐.๕๐
วิทยาลัยแพทยศาสตร์พระมงกุฎเกล้า	๑	๐.๕๐
สถาบันการบิณฑลเรือน	๑	๐.๕๐
วิทยาลัยพยาบาลกองทัพเรือ	๑	๐.๕๐
สถาบันการพยาบาลศรีสวรินทิรา สภากาชาดไทย	๑	๐.๕๐
มหาวิทยาลัยราชภัฏสวนสุนันทา	๑	๐.๕๐
มหาวิทยาลัยราชภัฏจันทรเกษม	๑	๐.๕๐
รวม	๑๘๔	๙๒.๔๖

มหาวิทยาลัยเอกชน		
มหาวิทยาลัยกรุงเทพ	๔	๒.๐๑
มหาวิทยาลัยหอการค้าไทย	๒	๑.๐๑
มหาวิทยาลัยอัสสัมชัญ	๑	๐.๕๐
มหาวิทยาลัยนานาชาติแสตมฟอร์ด	๑	๐.๕๐
วิทยาลัยดุสิตธานี	๑	๐.๕๐
รวม	๙	๔.๕๒
มหาวิทยาลัยต่างประเทศ		
Donghua University ประเทศจีน	๒	๑.๐๑
Huaqiao University ประเทศจีน	๑	๐.๕๐
Nanjing University ประเทศจีน	๑	๐.๕๐
Medical University of Lublin ประเทศโปแลนด์	๑	๐.๕๐
University of York ประเทศอังกฤษ	๑	๐.๕๐
รวม	๖	๓.๐๒
รวมนักเรียนที่ผ่านการคัดเลือก	๑๕๕	๑๐๐.๐๐

ผลการคัดเลือกบุคคลเข้าศึกษาต่อระดับอุดมศึกษา จำแนกตามกลุ่มคณะ

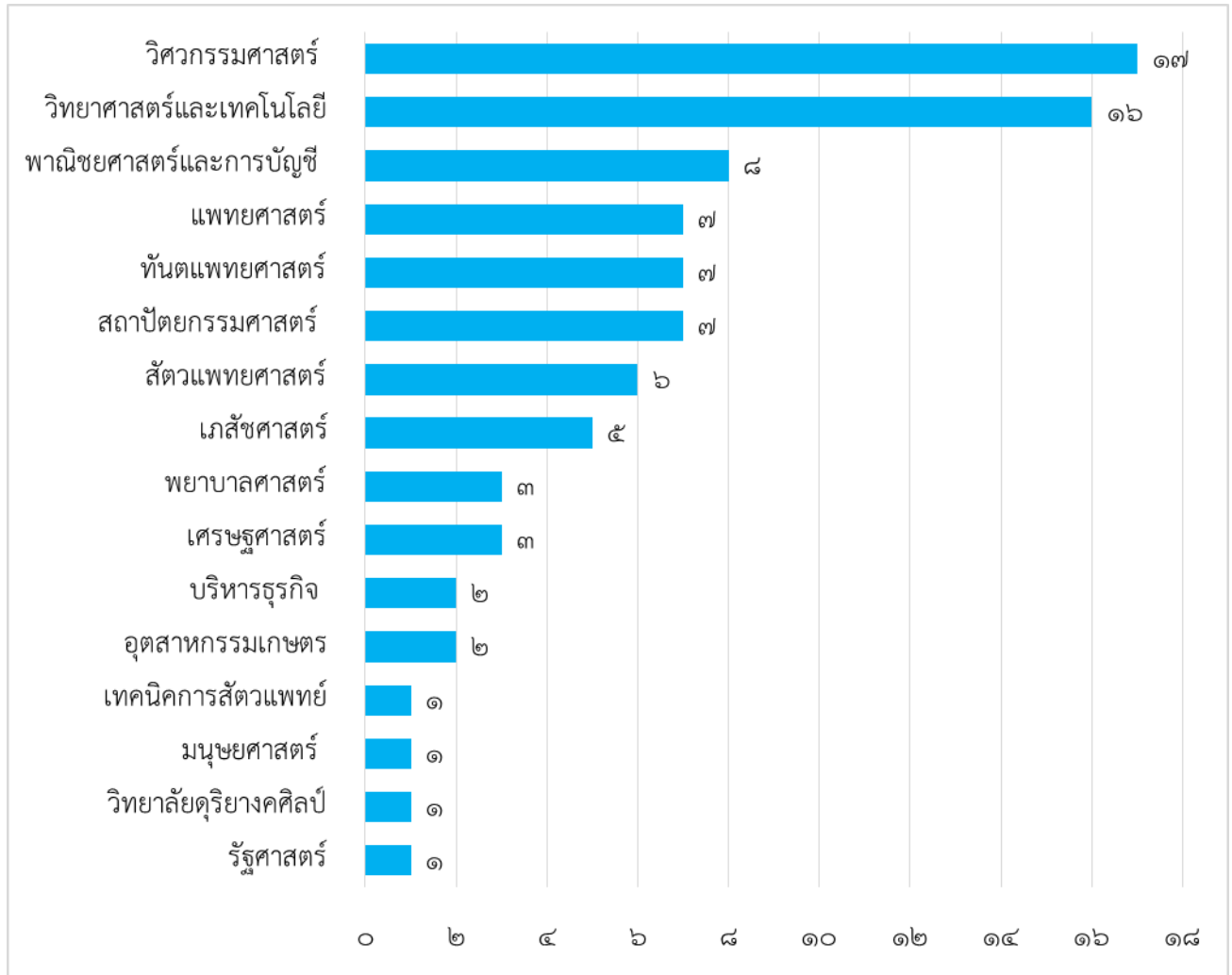
กลุ่มคณะ	จำนวน(คน)	คิดเป็นร้อยละ
วิทยาศาสตร์และเทคโนโลยี	๒๑	๑๐.๕๕
วิศวกรรมศาสตร์	๑๘	๙.๐๕
บริหารธุรกิจ	๑๕	๗.๕๔
พาณิชยศาสตร์และการบัญชี	๑๒	๖.๐๓
สถาปัตยกรรมศาสตร์	๑๑	๕.๕๓
นิติศาสตร์	๙	๔.๕๒
รัฐศาสตร์	๙	๔.๕๒
ทันตแพทยศาสตร์	๗	๓.๕๒
แพทยศาสตร์	๗	๓.๕๒
การจัดการท่องเที่ยวและการโรงแรม	๗	๓.๕๒
มนุษยศาสตร์	๖	๓.๐๒
ศิลปศาสตร์	๖	๓.๐๒
เศรษฐศาสตร์	๖	๓.๐๒
สัตวแพทยศาสตร์	๖	๓.๐๒
นิเทศศาสตร์	๕	๒.๕๑
วารสารศาสตร์และสื่อสารมวลชน	๕	๒.๕๑
เภสัชศาสตร์	๕	๒.๕๑
อักษรศาสตร์	๕	๒.๕๑
มีเดียอาตส์	๔	๒.๐๑
วิทยาลัยนานาชาติ	๔	๒.๐๑
พยาบาลศาสตร์	๓	๑.๕๑
วิทยาลัยนวัตกรรม	๓	๑.๕๑
วิทยาลัยสหวิทยาการ	๓	๑.๕๑
เทคโนโลยีคหกรรมศาสตร์	๒	๑.๐๑
การสื่อสารมวลชน	๒	๑.๐๑
มัณฑนศิลป์	๒	๑.๐๑
วิทยาลัยดุริยางคศิลป์	๒	๑.๐๑
ศิลปกรรมศาสตร์	๒	๑.๐๑
สังคมศาสตร์	๒	๑.๐๑

กลุ่มคณะ	จำนวน(คน)	คิดเป็นร้อยละ
อุตสาหกรรมเกษตร	๒	๑.๐๑
เทคนิคการสัตวแพทย์	๑	๐.๕๐
การจัดการครัวและศิลปะการประกอบอาหาร	๑	๐.๕๐
เทคโนโลยีสื่อสารมวลชน	๑	๐.๕๐
วิทยาการจัดการ	๑	๐.๕๐
วิทยาลัยการแพทย์ทางเลือก	๑	๐.๕๐
ศึกษาศาสตร์	๑	๐.๕๐
การจัดการธุรกิจการบิน	๑	๐.๕๐
ครุศาสตร์อุตสาหกรรม	๑	๐.๕๐
	๑๙๙	๑๐๐.๐๐

ผลการคัดเลือกบุคคลเข้าศึกษาต่อระดับอุดมศึกษา จำแนกตามแผนการเรียนและคณะ

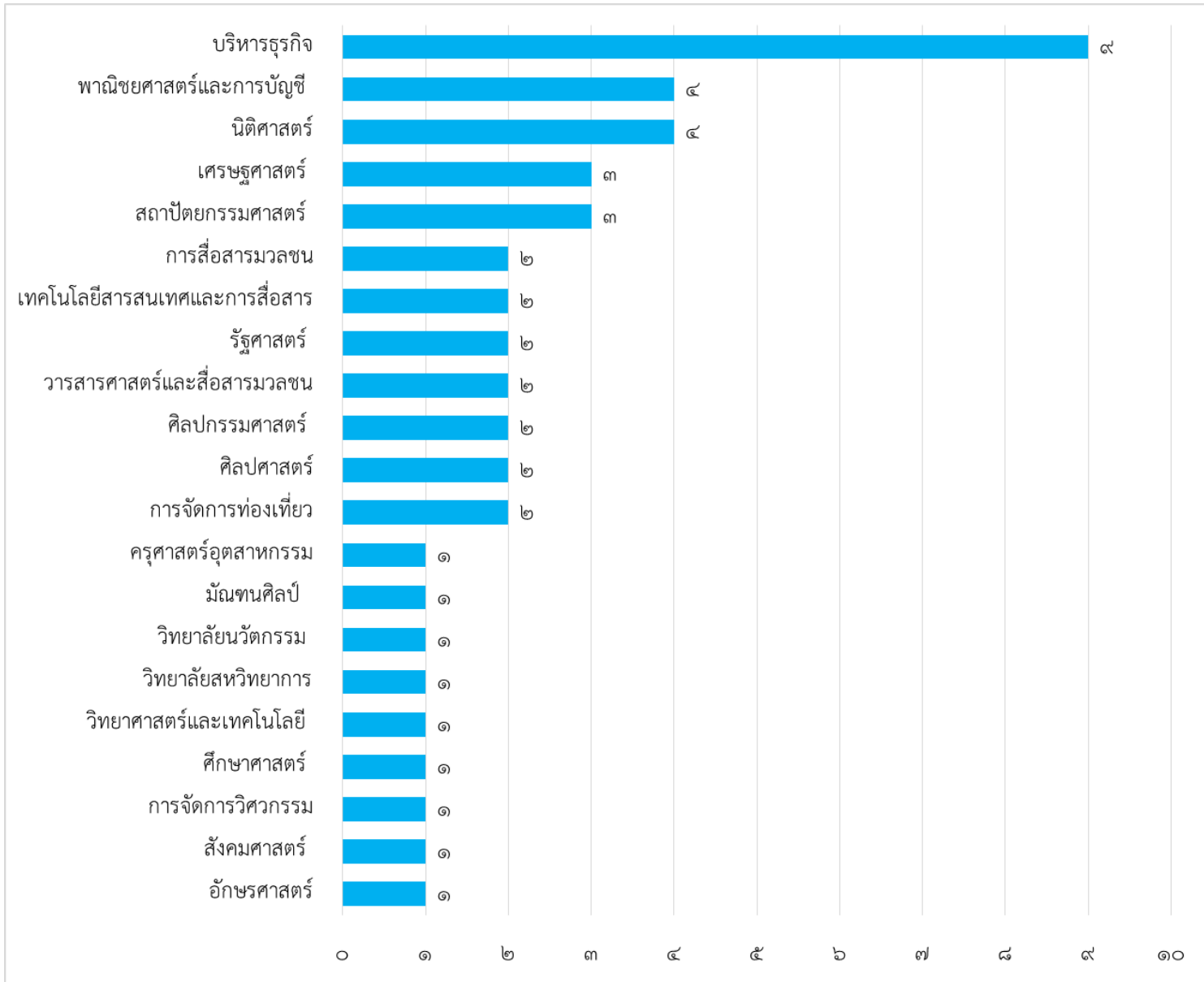
แผนการเรียนคณิต-วิทย์		
คณะ/สาขา	จำนวนนักเรียน	คิดเป็นร้อยละ
วิศวกรรมศาสตร์	๑๗	๑๙.๕๔
วิทยาศาสตร์และเทคโนโลยี	๑๖	๑๘.๓๙
พาณิชยศาสตร์และการบัญชี	๘	๙.๒๐
แพทยศาสตร์	๗	๘.๐๕
ทันตแพทยศาสตร์	๗	๘.๐๕
สถาปัตยกรรมศาสตร์	๗	๘.๐๕
สัตวแพทยศาสตร์	๖	๖.๙๐
เภสัชศาสตร์	๕	๕.๗๕
พยาบาลศาสตร์	๓	๓.๔๕
เศรษฐศาสตร์	๓	๓.๔๕
บริหารธุรกิจ	๒	๒.๓๐
อุตสาหกรรมเกษตร	๒	๒.๓๐
เทคนิคการสัตวแพทย์	๑	๑.๑๕
มนุษยศาสตร์	๑	๑.๑๕
วิทยาลัยดุริยางคศิลป์	๑	๑.๑๕
รัฐศาสตร์	๑	๑.๑๕
รวม	๘๗	๑๐๐.๐๐

แผนภูมิ ๔ ผลการคัดเลือกบุคคลเข้าศึกษาต่อระดับอุดมศึกษา จำแนกตามแผนการเรียนคณิต-วิทย์



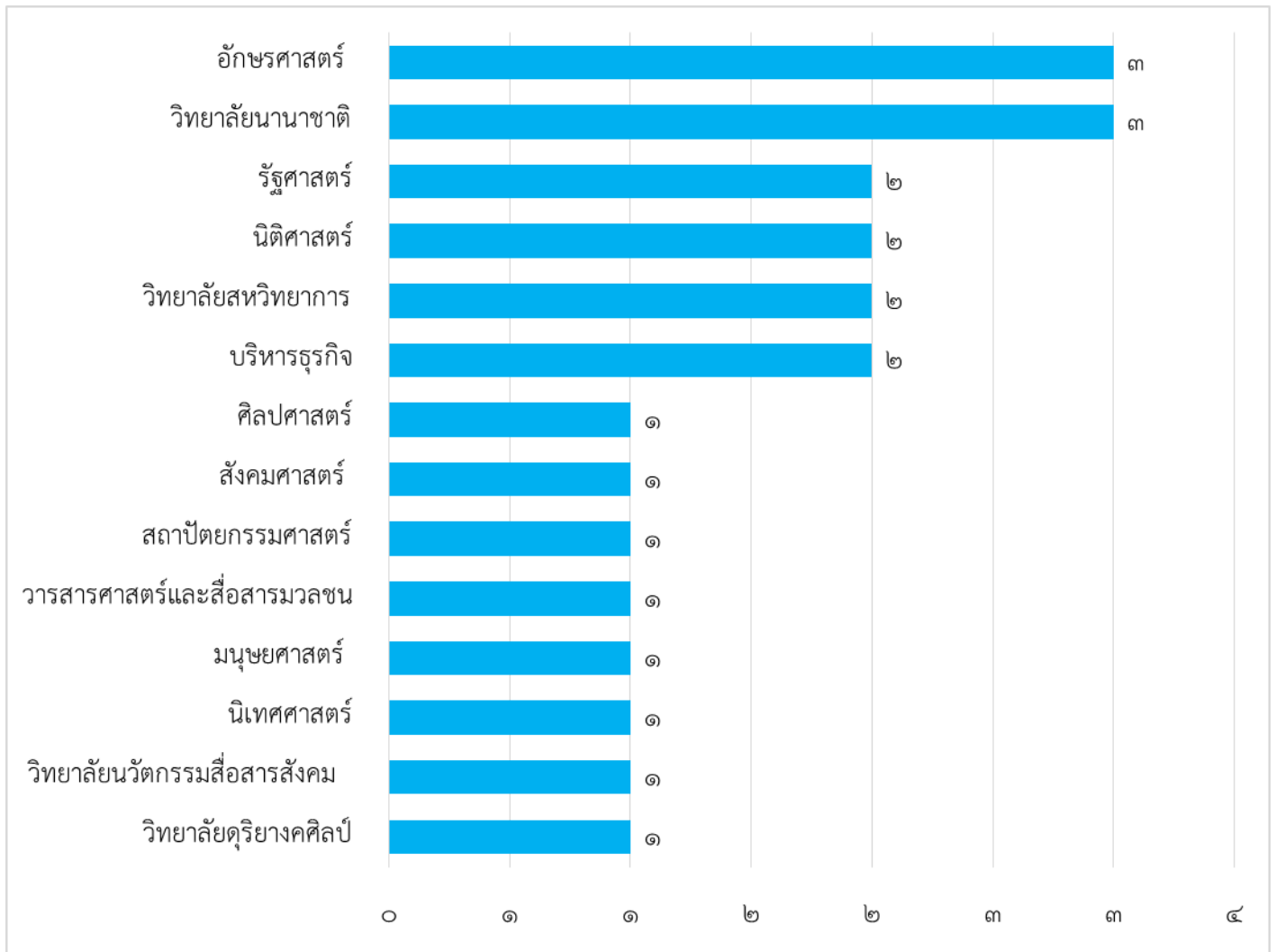
แผนการเรียนศิลป์-คณิต		
คณะ/สาขา	จำนวนนักเรียน	คิดเป็นร้อยละ
บริหารธุรกิจ	๙	๑๙.๕๗
พาณิชยศาสตร์และการบัญชี	๔	๘.๗๐
นิติศาสตร์	๔	๘.๗๐
เศรษฐศาสตร์	๓	๖.๕๒
สถาปัตยกรรมศาสตร์	๓	๖.๕๒
การสื่อสารมวลชน	๒	๔.๓๕
เทคโนโลยีสารสนเทศและการสื่อสาร	๒	๔.๓๕
รัฐศาสตร์	๒	๔.๓๕
วารสารศาสตร์และสื่อสารมวลชน	๒	๔.๓๕
ศิลปกรรมศาสตร์	๒	๔.๓๕
ศิลปศาสตร์	๒	๔.๓๕
การจัดการท่องเที่ยว	๒	๔.๓๕
ครุศาสตร์อุตสาหกรรม	๑	๒.๑๗
มัณฑนศิลป์	๑	๒.๑๗
วิทยาลัยนวัตกรรม	๑	๒.๑๗
วิทยาลัยสหวิทยาการ	๑	๒.๑๗
วิทยาศาสตร์และเทคโนโลยี	๑	๒.๑๗
ศึกษาศาสตร์	๑	๒.๑๗
การจัดการวิศวกรรม	๑	๒.๑๗
สังคมศาสตร์	๑	๒.๑๗
อักษรศาสตร์	๑	๒.๑๗
รวม	๔๖	๑๐๐.๐๐

แผนภูมิ ๕ ผลการคัดเลือกบุคคลเข้าศึกษาต่อระดับอุดมศึกษา จำแนกตามแผนการเรียนศิลป์-คณิต



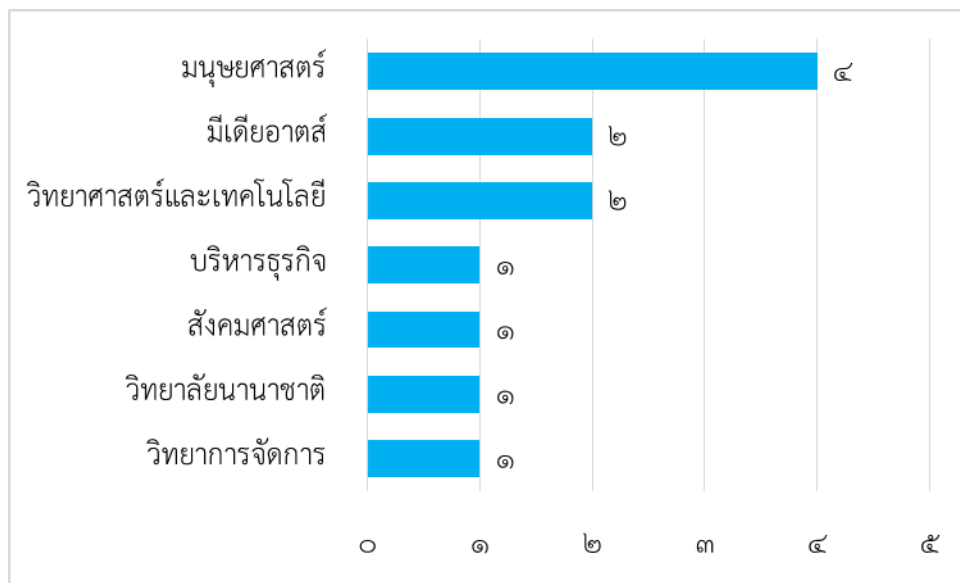
แผนการเรียนศิลป์-ภาษา(ฝรั่งเศส)		
คณะ/สาขา	จำนวนนักเรียน	คิดเป็นร้อยละ
อักษรศาสตร์	๓	๑๓.๖๔
วิทยาลัยนานาชาติ	๓	๑๓.๖๔
รัฐศาสตร์	๒	๙.๐๙
นิติศาสตร์	๒	๙.๐๙
วิทยาลัยสหวิทยาการ	๒	๙.๐๙
บริหารธุรกิจ	๒	๙.๐๙
ศิลปศาสตร์	๑	๔.๕๕
สังคมศาสตร์	๑	๔.๕๕
สถาปัตยกรรมศาสตร์	๑	๔.๕๕
วารสารศาสตร์และสื่อสารมวลชน	๑	๔.๕๕
มนุษยศาสตร์	๑	๔.๕๕
นิเทศศาสตร์	๑	๔.๕๕
วิทยาลัยนวัตกรรมสื่อสารสังคม	๑	๔.๕๕
วิทยาลัยดุริยางคศิลป์	๑	๔.๕๕
รวม	๒๒	๑๐๐.๐๐

แผนภูมิ ๖ ผลการคัดเลือกบุคคลเข้าศึกษาต่อระดับอุดมศึกษา จำแนกตามแผนการเรียนศิลป์-ภาษา(ฝรั่งเศส)



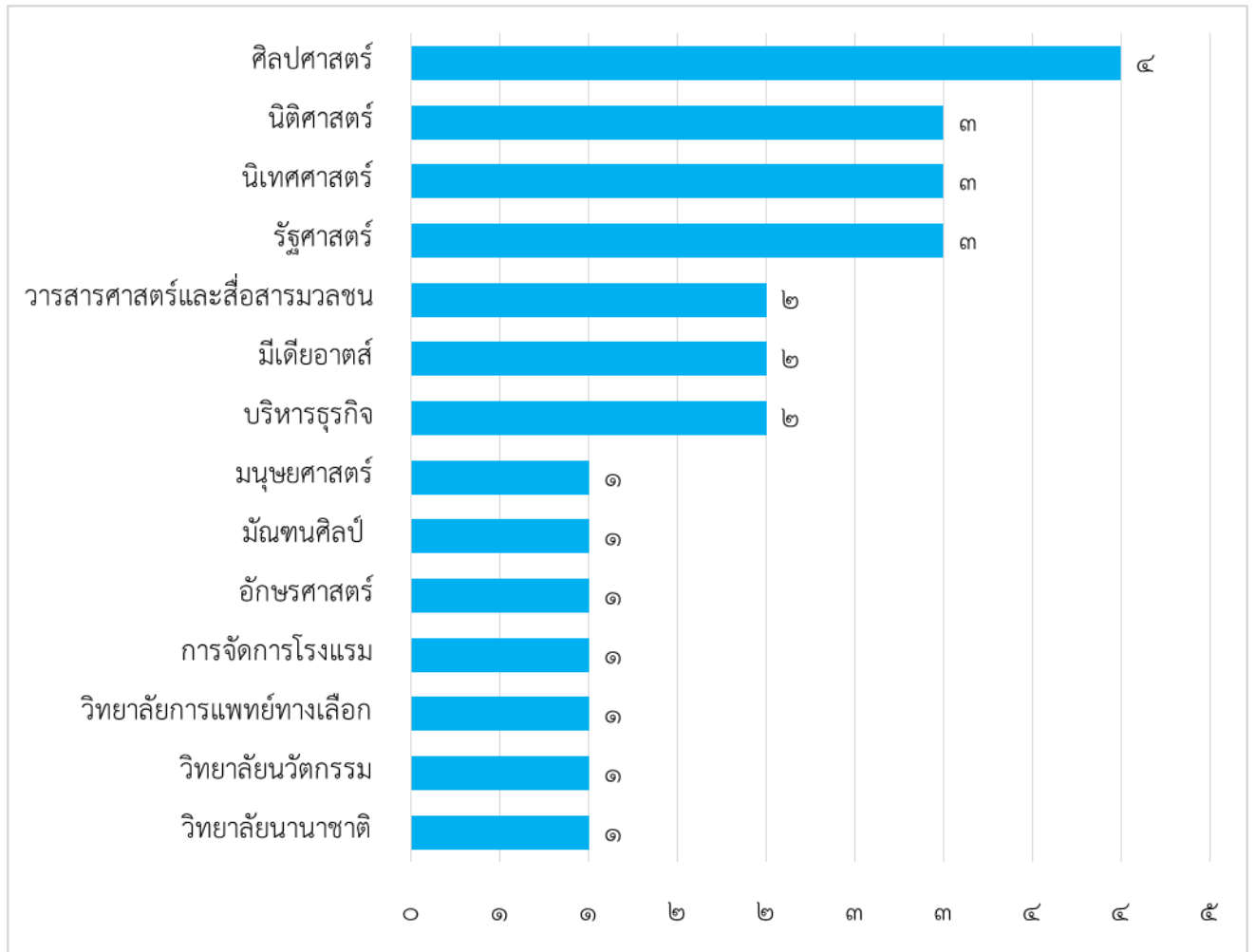
แผนการเรียนศิลป์-ภาษา(ญี่ปุ่น)		
คณะ/สาขา	จำนวนนักเรียน	คิดเป็นร้อยละ
มนุษยศาสตร์	๔	๓๓.๓๓
มีเดียอาตส์	๒	๑๖.๖๗
วิทยาศาสตร์และเทคโนโลยี	๒	๑๖.๖๗
บริหารธุรกิจ	๑	๘.๓๓
สังคมศาสตร์	๑	๘.๓๓
วิทยาลัยนานาชาติ	๑	๘.๓๓
วิทยาการจัดการ	๑	๘.๓๓
รวม	๑๒	๑๐๐.๐๐

แผนภูมิ ๗ ผลการคัดเลือกบุคคลเข้าศึกษาต่อระดับอุดมศึกษา จำแนกตามแผนการเรียนศิลป์-ภาษา(ญี่ปุ่น)



แผนการเรียนศิลป์-ภาษา(จีน)		
คณะ/สาขา	จำนวนนักเรียน	คิดเป็นร้อยละ
ศิลปศาสตร์	๔	๑๕.๓๘
นิติศาสตร์	๓	๑๑.๕๔
นิเทศศาสตร์	๓	๑๑.๕๔
รัฐศาสตร์	๓	๑๑.๕๔
วารสารศาสตร์และสื่อสารมวลชน	๒	๗.๖๙
มีเดียอาตส์	๒	๗.๖๙
บริหารธุรกิจ	๒	๗.๖๙
มนุษยศาสตร์	๑	๓.๘๕
มัณฑนศิลป์	๑	๓.๘๕
อักษรศาสตร์	๑	๓.๘๕
การจัดการโรงแรม	๑	๓.๘๕
วิทยาลัยการแพทย์ทางเลือก	๑	๓.๘๕
วิทยาลัยนวัตกรรม	๑	๓.๘๕
วิทยาลัยนานาชาติ	๑	๓.๘๕
รวม	๒๖	๑๐๐.๐๐

แผนภูมิ ๘ ผลการคัดเลือกบุคคลเข้าศึกษาต่อระดับอุดมศึกษา จำแนกตามแผนการเรียนศิลป์-ภาษา(จีน)



แผนการเรียนศิลป์-คหกรรม		
คณะ/สาขา	จำนวนนักเรียน	คิดเป็นร้อยละ
เทคโนโลยีคหกรรมศาสตร์	๒	๓๓.๓๓
การจัดการครัว	๑	๑๖.๖๗
การจัดการธุรกิจการบิน	๑	๑๖.๖๗
เทคโนโลยีสื่อสารมวลชน	๑	๑๖.๖๗
นิเทศศาสตร์	๑	๑๖.๖๗
รวม	๖	๑๐๐.๐๐

แผนภูมิ ๙ ผลการคัดเลือกบุคคลเข้าศึกษาต่อระดับอุดมศึกษา จำแนกตามแผนการเรียนศิลป์-คหกรรม

