

โรงเรียนราชินี

รายงานผลการคัดเลือกบุคคลเข้าศึกษาต่อระดับอุดมศึกษา ปีการศึกษา 2561

นักเรียนชั้นมัธยมศึกษาปีที่ 6 ปีการศึกษา 2560

ข้อมูล ณ วันที่ 20 กรกฎาคม 2561

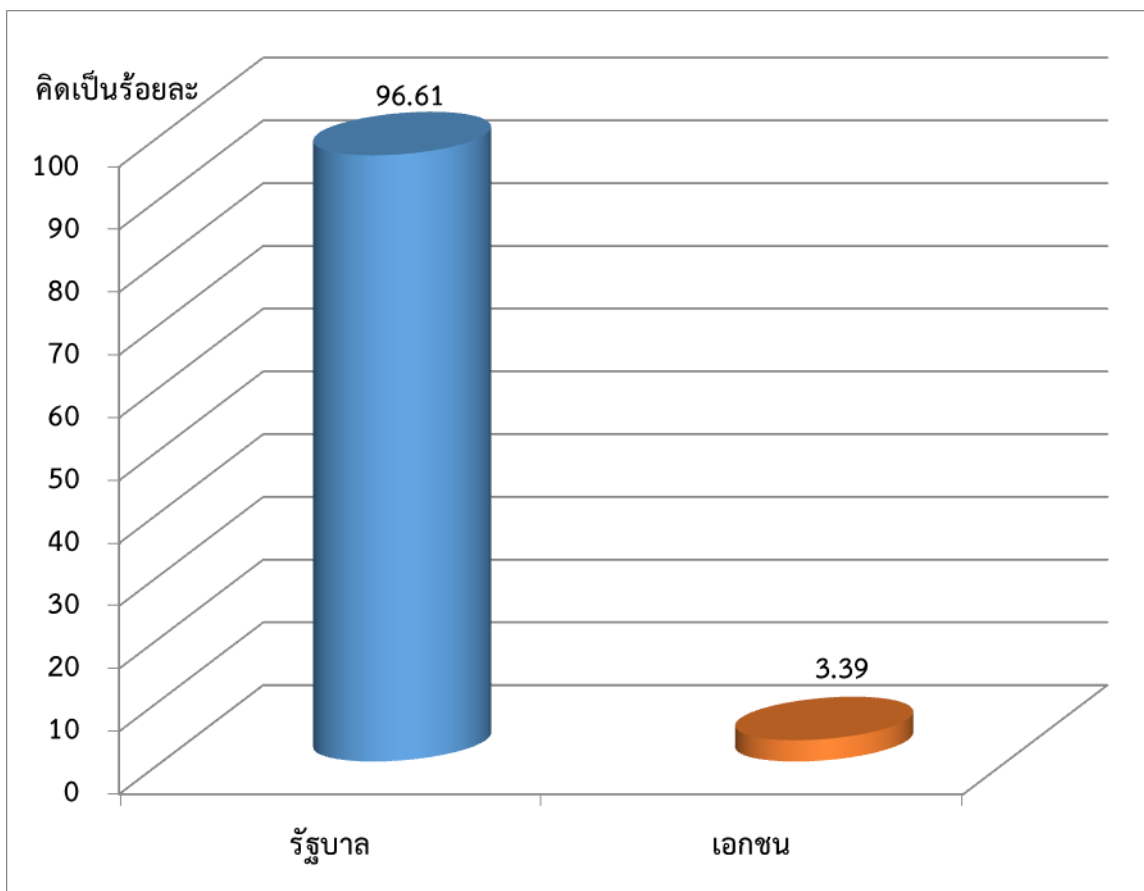
นักเรียนที่นำชื่อเสียงมาสู่โรงเรียนจากการคัดเลือกบุคคลเข้าศึกษาต่อระดับอุดมศึกษา

1. น.ส. กฤติกานต์ จิระรังสีนี้ ม.6/1
 - สอบวิชาคณิตศาสตร์ ได้คะแนน 100 คะแนนเต็ม จากการทดสอบทางการศึกษาขั้นพื้นฐาน (O-NET)
2. น.ส. ฐานิดา นิมิตรชูชัย ม.6/3
 - สอบวิชาคณิตศาสตร์ ได้คะแนน 100 คะแนนเต็ม จากการทดสอบทางการศึกษาขั้นพื้นฐาน (O-NET)
3. น.ส. ภาวิตชญาณ์ ใจอ่อนนุ่ม ม.6/4
 - สอบวิชาภาษาไทย ได้คะแนนสูงสุดระดับประเทศ จากการทดสอบวิชาสามัญ 9 วิชา
4. น.ส.พิมพ์นิภา เถลิงเกียรติศิริ ม.6/2
 - สอบได้คะแนนสูงสุดคณะเภสัชศาสตร์ (โครงการเพิ่มพิเศษ) มหาวิทยาลัยศิลปากร
5. น.ส. สุชญา ควรรขจร ม.6/2
 - สอบได้คะแนนสูงสุดคณะวิทยาศาสตร์และเทคโนโลยี สาขาวิทยาการคอมพิวเตอร์
โครงการปริญญาตรีภาคพิเศษ มหาวิทยาลัยธรรมศาสตร์
6. น.ส. ธมนวรรณ บรรพประจักษ์ ม.6/5
 - สอบได้คะแนนสูงสุดคณะวารสารศาสตร์และสื่อสารมวลชน พื้นฐานศิลปศาสตร์ รูปแบบที่ 2
เลือกสอบวิชาญี่ปุ่น มหาวิทยาลัยธรรมศาสตร์
7. น.ส.นิรัชพร สายบัวทอง ม.6/4
 - ได้รับทุนการศึกษาจากโครงการสู่ความเป็นเลิศด้านภาษาและวรรณคดีไทย คณะอักษรศาสตร์
จุฬาลงกรณ์มหาวิทยาลัย

ผลการคัดเลือกบุคคลเข้าศึกษาต่อระดับอุดมศึกษา จำแนกตามสถาบันการศึกษา

สถาบันการศึกษา	จำนวน(คน)	คิดเป็นร้อยละ
สถาบันการศึกษาของรัฐบาล	171	96.61
สถาบันการศึกษาของเอกชน	6	3.39

แผนภูมิ 2 เปรียบเทียบผลการคัดเลือกบุคคลเข้าศึกษาต่อระดับอุดมศึกษา
จำแนกตามสถาบันการศึกษารัฐบาลเอกชน



ผลการคัดเลือกบุคคลเข้าศึกษาต่อระดับอุดมศึกษา จำแนกตามมหาวิทยาลัย

มหาวิทยาลัย	จำนวน	ร้อยละ
มหาวิทยาลัยรัฐบาล		
มหาวิทยาลัยธรรมศาสตร์	35	19.77
จุฬาลงกรณ์มหาวิทยาลัย	28	15.82
มหาวิทยาลัยเกษตรศาสตร์	28	15.82
มหาวิทยาลัยมหิดล	26	14.69
มหาวิทยาลัยศรีนครินทรวิโรฒ	21	11.86
มหาวิทยาลัยศิลปากร	12	6.78
สถาบันเทคโนโลยีพระจอมเกล้าเจ้าคุณทหารลาดกระบัง	5	2.82
มหาวิทยาลัยเทคโนโลยีพระจอมเกล้าธนบุรี	4	2.26
มหาวิทยาลัยเทคโนโลยีพระจอมเกล้าพระนครเหนือ	4	2.26
มหาวิทยาลัยเทคโนโลยีราชมงคลพระนคร	3	1.69
มหาวิทยาลัยเชียงใหม่	1	0.56
มหาวิทยาลัยนวมินทราธิราช	1	0.56
มหาวิทยาลัยแม่ฟ้าหลวง	1	0.56
มหาวิทยาลัยราชภัฏบ้านสมเด็จเจ้าพระยา	1	0.56
วิทยาลัยพยาบาลกองทัพบก	1	0.56
รวม	171	96.61
มหาวิทยาลัยเอกชน		
มหาวิทยาลัยกรุงเทพ	1	0.56
มหาวิทยาลัยนานาชาติ แสตมฟอร์ด	1	0.56
มหาวิทยาลัยรังสิต	1	0.56
มหาวิทยาลัยหัวเฉียวเฉลิมพระเกียรติ	1	0.56
วิทยาลัยดุสิตธานี	1	0.56
Brindavan College ประเทศอินเดีย	1	0.56
รวม	6	3.39
รวมนักเรียนที่ผ่านการคัดเลือก	177	100.00